



JEPOPIR (PIR/ POLYESTER ALU/ ALU)

PRODUCTOMSCHRIJVING

Het polyester pir luchtkanaal – Jepopir - is een luchtkanaal dat bestaat uit een harde pirschuimplaat van 30, 40 of 50mm dik, aan beide zijden voorzien van aluminium cachering, met een volumieke massa van 40 kg/m³. De buitenzijde is bovendien voorzien van polyester. Dit polyester is versterkt met een glasvlies met een gewicht van 450 gram per m². Voor een maat die groter dan of gelijk is aan 1000mm heeft het glasvlies een gewicht van 900 (2 x 450) gram per m². Dit gebeurt conform de Luka norm, klasse C.

Het kanaal krijgt zijn stevigheid door het uitharden van het polyester dat wordt aangebracht op de schuimplaat. Het kanaal is standaard afgewerkt met UV-bestendige polylak in de kleur RAL 7035.

TOEPASSING

Jepopir is een weersbestendig kanaal dat veelal op daken en in kruipruimtes wordt toegepast. Daarnaast kan het goed toegepast worden in agressieve omstandigheden, bijv. zwembaden en sporthallen.

PRODUCTVOORDELEN

- ✓ weersbestendig
- ✓ hoge thermische isolatiewaarde
- ✓ vochtongevoelig
- ✓ gemakkelijk te plaatsen
- ✓ licht in gewicht (ca.4 kg/m²)
- ✓ voldoet aan de luchtdichtheids-eis van Luka (volgens klasse C)

THERMISCHE EIGENSCHAPPEN

De warmtegeleidingscoëfficiënt λ is 0.023 Wmk volgens NEN 1068.

MECHANISCHE EIGENSCHAPPEN

Bij een maximale luchtsnelheid van 12 m/s wordt een erosievrij kanaal gegarandeerd.

Jenti adviseert om geluidstechnische redenen een maximale luchtsnelheid van 7 m/s in technische ruimten en schachten en 5 m/s boven plafonds in kantoorgebouwen. De maximale statische druk is 1000 Pa.

TEMPERATUURBESTENDIGHEID

De maximale toepassingstemperatuur is 100°C.

VOCHTGEDRAG

Niet hygroscopisch, niet capillair.

OVERIGE EIGENSCHAPPEN

Geen voedingsbodem voor schimmel, bacteriegroei en ongedierte.

BESTEKSOMSCHRIJVINGEN

JEPOPIR 30MM

Het polyester pir luchtkanaal – Jepopir - is een luchtkanaal dat bestaat uit een harde pirschuimplaat van 30mm dik, aan de beide zijden voorzien van aluminium cachering, met een volumieke massa van 40 kg/m³. De buitenzijde is bovendien voorzien van polyester. Dit polyester is versterkt met een glasvlies met een gewicht van 450 gram per m². Voor een maat die groter dan of gelijk is aan 1000mm heeft het glasvlies een gewicht van 900 (2 x 450) gram per m². Dit gebeurt conform de Luka norm. Het kanaal krijgt zijn stevigheid door het uitharden van het polyester dat wordt aangebracht op de schuimplaat. Het kanaal is standaard afgewerkt met UV-bestendige polylak in de kleur RAL 7035.

JEPOPIR 40MM

Het polyester pir luchtkanaal – Jepopir - is een luchtkanaal dat bestaat uit een harde pirschuimplaat van 40mm dik, aan beide zijden voorzien van aluminium cachering, met een volumieke massa van 40 kg/m³. De buitenzijde is bovendien voorzien van polyester. Dit polyester is versterkt met een glasvlies met een gewicht van 450 gram per m². Voor een maat die groter dan of gelijk is aan 1000mm heeft het glasvlies een gewicht van 900 (2 x 450) gram per m². Dit gebeurt conform de Luka norm. Het kanaal krijgt zijn stevigheid door het uitharden van het polyester dat wordt aangebracht op de schuimplaat. Het kanaal is standaard afgewerkt met UV-bestendige polylak in de kleur RAL 7035.

JEPOPIR 50MM

Het polyester pir luchtkanaal – Jepopir - is een luchtkanaal dat bestaat uit een harde pirschuimplaat van 50mm dik, aan beide zijden voorzien van aluminium cachering, met een volumieke massa van 40 kg/m³. De buitenzijde is bovendien voorzien van polyester. Dit polyester is versterkt met een glasvlies met een gewicht van 450 gram per m². Voor een maat die groter dan of gelijk is aan 1000mm heeft het glasvlies een gewicht van 900 (2 x 450) gram per m². Dit gebeurt conform de Luka norm. Het kanaal krijgt zijn stevigheid door het uitharden van het polyester dat wordt aangebracht op de schuimplaat. Het kanaal is standaard afgewerkt met UV-bestendige polylak in de kleur RAL 7035.



LUKA

Jenti werkt volgens de normen en eisen zoals vastgelegd in het Luka kwaliteitshandboek. Bij projecten met een aanneemsom groter dan € 25.000,- voeren wij standaard een afpersproef uit, om de luchtdichtheidsklasse C te kunnen garanderen.

Op projecten met een kleinere omvang kunnen wij op aanvraag - tegen meerprijs, in overleg - ook een afpersproef uitvoeren en een bijbehorend certificaat leveren. Bij renovatieprojecten is dit niet altijd mogelijk en gaat dit in overleg.

AFMETING

Jepopir luchtkanalen worden op maat geleverd. Graag adviseren wij u over de mogelijkheden.

MONTAGE

Jenti produceert en monteert de Jepopir luchtkanalen. De kanalen worden inclusief de benodigde accessoires geïnstalleerd door vakkundige monteurs, die veel ervaring hebben om niet-standaard kanalen in bijzondere situaties te monteren.

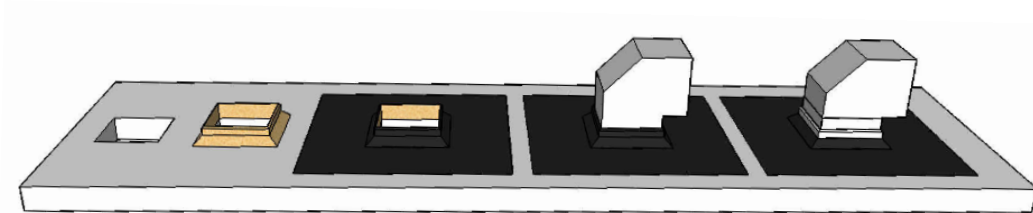
DAKOPSTANDEN

Dakopstanden ten behoeve van polyester dakkanalen worden door Jenti vervaardigd.

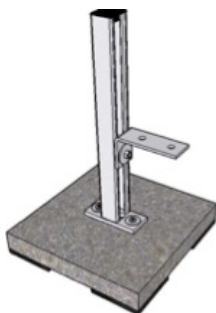
De dakopstanden worden van hout gemaakt en na montage door derden, worden deze door de monteurs van Jenti afgewerkt met polyester slabben.

Zie de schets van de dakopstanden.

Detail dakopstand



Detail ondersteuning + tegel



JENTI B.V.

Schelluinsestraat 52 A
4203 NN, Gorinchem

+31 (0)183 65 11 00

info@jentibv.nl